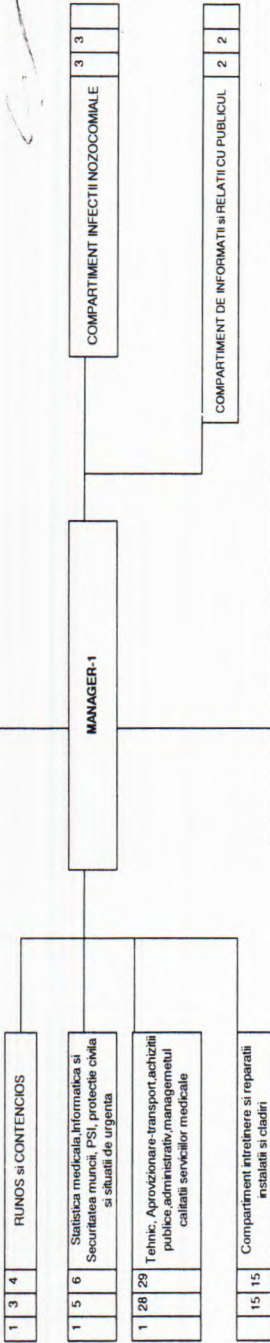


CONSILIUL DE ADMINISTRATIE

COMITETUL DIRECTOR

ABROBAT  
PRIMARIA MUNICIPIULUI CAMPULUNG MOLDOVENESC  
Primar Ing. Mihaela Negura



DIRECTOR MEDICAL -1

-DIRECTOR FINANCIAR CONTABIL

1	37	38	Sectia medicina internă, 5 paturi din care acuta - 6 paturi, comp med internă - 40 paturi; Spitalizare de zi - 3 paturi	1	2	3	1	2	3	
1	32	33	Sectia Chirurgie generală, 33 paturi (4 paturi închise temporar) din care comp ortopedie/traumatologie - 8 paturi - spitalizare zi - 2 paturi; chirurgie generală -	1	45	46	10 paturi - Compartiment Neonatologie; Spitalizare zi - 2 paturi	1	17	17
1	18	19	Sectia boli infectioase, 25 paturi; Spitalizare zi - 1 pat	1	12	12	Compartiment Dermatolo-venereologie; 10 paturi; Spitalizare zi - 2 paturi	1	22	23
1	19	20	Sectia recuperare, medicina fizica si balneologie si 1 pat spitalizare zi, 20 paturi Comp recuperare	1	14	14	Compartiment ATI, 8 paturi	1	19	20
1	16	16	Compartiment primire urgente; Spitalizare zi - 4	1	14	14	Asistent medical nutritie si dietetica	1	13	13
1	9	9	Laborator radiologie si imagistica medicala	1	13	13	Compartiment ingrijiri paliative cu 12 paturi/din care 4 paturi inchise temporar	1	4,5	4,5
1	2	2	Laborator endoscopie digestiva	1	13	13	Compartiment ingrijiri paliative cu 12 paturi/din care 4 paturi inchise temporar	1	2	2
1	1	1	Psiholog Spital	1	13	13	Compartiment ingrijiri paliative cu 12 paturi/din care 4 paturi inchise temporar	1	16	16
1	1	1	Financiar-contabil	1	12	12	Medici, farmacisti rezidenti	1	1	1

MANAGER  
Dr. Oesgea Ergen

DIRECTOR FINANCIAR-CONTABIL  
Ec. Florescu Iuliana-Georgiana

SEF BIROUL RUNOS si CONTENCIOS  
Jr. Mera Nicoleta

Total posturi: 380

Posturi conducere: 14  
Posturi executie: 366